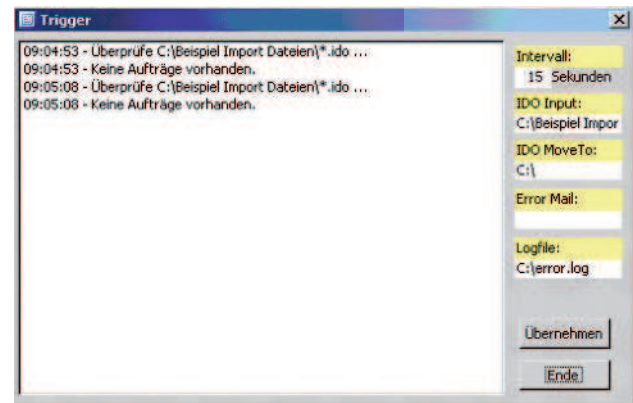


ASCII Import.

„Zeit sparen,
Fehler vermeiden
und keine lästige
manuelle Eingabe,
dank ASCII Import“.

Beim Umstieg von einem ERP-System auf die Sage OfficeLine, oder um Aufträge aus anderen ERP-Systemen wie beispielsweise SAP R/3 in der OfficeLine zu erfassen, ist bei manueller Erfassung ein hoher Eingabeaufwand notwendig.



Ein Programmfeature geprüft, ob die zu importierenden Dateien vorhanden sind.

- Ihr⁺
- Datenübernahme per Mausklick einfach und unkompliziert.
 - Zeit- und Kostenersparnis.

Mit dem OfficeLineAddIn - ASCII Import - übernehmen Sie aus anderen ERP-Systemen exportierte Belege im ASCII-Format einfach und unkompliziert in die OfficeLine. Die Erweiterung prüft in einem festgelegten Intervall, ob Belege zum Importieren vorhanden sind und nimmt diese in die OfficeLine auf. Belege, die importiert werden sollen befinden sich in einem festgelegten Verzeichnis und werden automatisch durch den Trigger erfasst.

Die Erweiterung ASCII-Import unterstützt auch das Einlesen benutzerdefinierter Felder. Somit bleiben Sie flexibel und können alle erforderlichen Daten in die OfficeLine einpflegen.

Den Beleg speichern Sie wie aus der OfficeLine gewohnt ab, woraufhin Ihnen ein Verkaufsbeleg zum Ausdrucken ausgegeben wird.