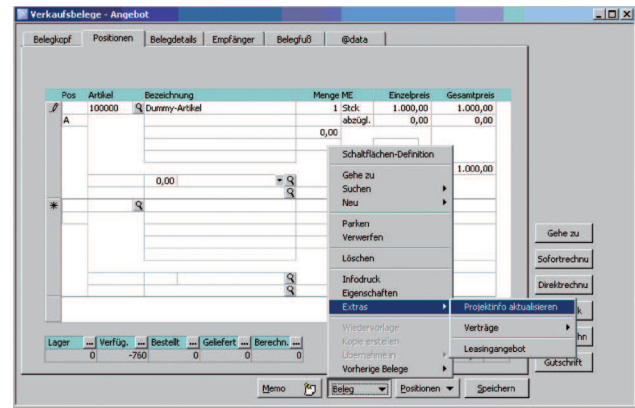


Leasing.

„Das Leasing-AddIn macht die umständliche Bearbeitung mit einem separaten Leasing-Tool überflüssig“.

In der Angebotserfassung bzw. Auftragsbearbeitung werden Leasingangebote bisher separat oder manuell eingegeben. Um den Leasingbetrag auszurechnen muß ein externer Leasingrechner verwendet und die Daten anschließend in das Angebot bzw. Auftrag eingefügt werden.



Ihr +

- individuell Laufzeit und Prozentsatz festlegen.
- Leasingbetrag per Mausklick.

Eine wesentliche Erleichterung ermöglicht, das von der atdata entwickelte Leasing-AddIn. Hierbei kann in der OfficeLine bei der Belegerfassung - direkt aus der Maske - ein Leasingangebot eingefügt werden. Es besteht die Möglichkeit in der Standardeinstellung die Leasingkonditionen einer Leasinggesellschaft zu hinterlegen. Dadurch wird der Leasingvorschlag in den Fußtext des Beleges eingefügt. Alternativ können individuell Laufzeit und Prozentsatz festgelegt werden.